

Plataforma Logística de Alimentación Zona Norte EROSKI

-Noviembre 2014-

Innovación en estado puro



EROSKI avanza en la transformación de sus plataformas logísticas hacia procesos automatizados más eficientes dentro de su Plan Estratégico a 2016. La eficiencia en la cadena de valor constituye un aspecto troncal del plan estratégico y una de las claves para el desarrollo del nuevo modelo comercial de la tienda “contigo”. Las nuevas instalaciones logísticas de la cooperativa en su sede de Elorrio (Bizkaia), con una plataforma automatizada que incorpora tecnología a la vanguardia del sector en Europa, son el máximo exponente de este proceso de transformación.

Con esta innovadora planta que incorpora los últimos avances tecnológicos desarrollados, EROSKI transforma su modelo logístico hacia uno más sostenible y eficiente ya que reinventa la manera de producir los pedidos de los productos que necesitan sus tiendas. Un hecho que sitúa a esta plataforma en el top ten de las plataformas más innovadoras de Europa, siendo la primera capaz de preparar pedidos de botellas de forma automática gracias a la tecnología de última generación. La instalación permite a su vez reducir un 70% de peso y el 50% de volumen en la manipulación de cargas de las personas que trabajan en la planta, cualifica los puestos de trabajo, así como reduce los costes logísticos que redundarán en beneficios para los consumidores.

EROSKI

Dirección de Comunicación Corporativa Tel: 946 211 214
OSCAR GONZÁLEZ URIARTE

comunicacion@eroski.es

EROSKI – OFICINA DE PRENSA CONSEJEROS DEL NORTE

EDURNE IZQUIERDO
ZIORTZA BERISTAIN

Tel: 944 158 642

www.eroski.es > [Notas de prensa](#)
www.consumer.es

Principales magnitudes

Inversión del proyecto:	40 millones de euros
Ocupación:	403 trabajadores (78% socios cooperativistas)
Actividad anual:	679 millones de euros
Capacidad de producción:	132.000 cajas/día
Superficie:	41.000 m²
Capacidad de carga y descarga:	4000 palets/día
Carga y descarga:	125 camiones/día
Capacidad de almacenaje:	35.000 palets
Volumen de servicio:	7.000 referencias diarias (3.500 baja rotación)
Radio de operación:	País Vasco, Navarra, Cantabria, La Rioja y Asturias
Tiendas:	26 hipermercados, 325 supermercados

Actividad

La razón de ser de esta plataforma es garantizar un servicio óptimo a las 323 tiendas que EROSKI tiene en su zona norte. Diariamente se preparan alrededor de 4000 paletas para ser distribuidas a través de un centenar de camiones. Los procesos de trabajo se distribuyen en las áreas de: recepción, almacenaje, preparación, expedición, documentación y transporte.



EROSKI

Dirección de Comunicación Corporativa
OSCAR GONZÁLEZ URIARTE

Tel: 946 211 214

comunicacion@eroski.es

EROSKI – OFICINA DE PRENSA CONSEJEROS DEL NORTE

EDURNE IZQUIERDO
ZIORTZA BERISTAIN

Tel: 944 158 642

www.eroski.es > [Notas de prensa](#)
www.consumer.es

► Proceso de RECEPCIÓN

A través de este proceso se le da entrada a los productos que EROSKI compra a sus proveedores. Consta de 14 muelles por los que se descargan los 4.000 palets que diariamente entran en la plataforma, el 70% se reciben prácticamente sin manipulación.

Gracias al automatismo el espacio destinado a muelle de carga se ha reducido en un 40%, ya que ahora los palets se almacenan directamente según son descargados del transporte.

► Proceso de ALMACENAJE

La plataforma cuenta con una capacidad de almacenaje de 35.000 paletas distribuidas en dos silos automáticos y las estanterías del almacén convencional.



La zona de almacenaje cuenta con diez transelevadores, que mueven 400 palets a la hora.

El puesto de control, con más de 100 cámaras, monitoriza toda la instalación automática para proporcionar una visión directa de lo que está pasando.

► Proceso de PREPARACIÓN DE PEDIDOS - PICKING

Diariamente se preparan 132.000 cajas. El automatismo tiene capacidad para automatizar el 50% de la producción total.



La preparación de pedidos automatizada se realiza gracias al *sorter*, un clasificador automático responsable de la separación y distribución de cajas para la preparación de los pedidos de las tiendas. Su diseño y desarrollo han sido realizados por EROSKI y ULMA Handling Systems en colaboración con LKS.

Su avanzada tecnología, inspirada en la del tren de alta velocidad japonés, le permite

EROSKI

Dirección de Comunicación Corporativa
OSCAR GONZÁLEZ URIARTE

Tel: 946 211 214

comunicacion@eroski.es

EROSKI – OFICINA DE PRENSA CONSEJEROS DEL NORTE

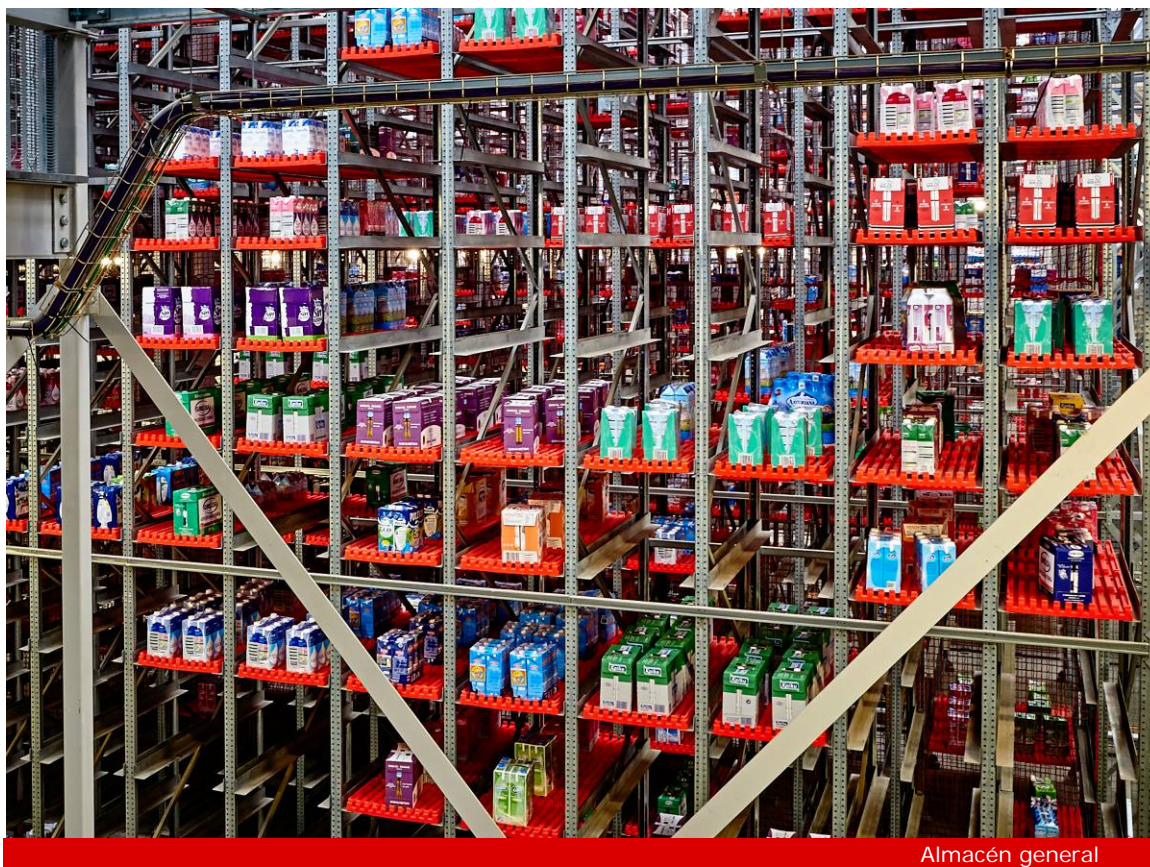
EDURNE IZQUIERDO
ZIORTZA BERISTAIN

Tel: 944 158 642

www.eroski.es > [Notas de prensa](#)
www.consumer.es

recorrer gran parte de la plataforma a una velocidad de 2m/seg, permaneciendo en continuo movimiento y sin generar prácticamente ruido.

Las cajas entran en este clasificador electromagnético a través de las inducciones, con tres tipos de aceleraciones dependiendo de la clase de producto y de su comportamiento en función del centro de gravedad, morfología, etc. Su rendimiento es de 10.000 cajas/hora.



Almacén general

Almacén FSS: dispone de diecisiete niveles de altura y se almacenan las cajas que se han despaletizado antes de que el SGA realice los cálculos para iniciar el proceso de paletizado. Su capacidad es de 265 bandejas/hora.

De esta zona las cajas se trasladan al secuenciador siguiendo un orden optimizado según las propias características de los productos (peso, tamaño, fragilidad...) y las necesidades de reposición de cada establecimiento. Cuenta con una capacidad de 460 bandejas/hora.

EROSKI

Dirección de Comunicación Corporativa Tel: 946 211 214
OSCAR GONZÁLEZ URIARTE

comunicacion@eroski.es

**EROSKI – OFICINA DE PRENSA
CONSEJEROS DEL NORTE**

EDURNE IZQUIERDO
ZIORTZA BERISTAIN

Tel: 944 158 642

www.eroski.es > [Notas de prensa](#)
www.consumer.es

Una vez ordenados los pedidos, se procede al paletizado. La plataforma dispone de seis paletizadores automáticos. Cada uno de ellos tiene una capacidad productiva de 665 cajas/hora y confecciona el mosaico de palet acorde al esquema de distribución de cada tienda, facilitando la reposición y los flujos de trabajo en cada establecimiento.



Interior paletizador

El proceso de paletizado es totalmente automático, desde la reposición del palet vacío hasta la colocación del cartón para facilitar la base y la consistencia de los productos. La plataforma dispone de seis puestos de paletizado automático, desde donde EROSKI da servicio a más de 320 supermercados e hipermercados. Los

productos son colocados en el palet según el orden de implantación en cada tienda para facilitar la reposición. Su tecnología es 100% nacional, fruto de la colaboración entre EROSKI y ULMA.

► Proceso de EXPEDICIÓN, DOCUMENTACIÓN Y TRANSPORTE

EROSKI tiene ya en marcha un proyecto para automatizar también la expedición verticalizada de pedidos en 2015 y dar así fin a la transformación física global de la plataforma.

EFICIENCIA Y SOSTENIBILIDAD

Esta plataforma logística de alimentación a lo largo de sus 40 años de historia se ha ido transformando para llegar a ser lo que es hoy, y que le sitúa en el top ten de las plataformas europeas más innovadoras y la primera que paletiza botellas de manera automática.

Se ha automatizado la mitad de la producción de la plataforma, reduciendo hasta el 70% el peso de las cajas que diariamente manipulan sus trabajadores. El objetivo era dar un giro radical al modelo productivo hacia un modelo más sostenible en el

EROSKI

Dirección de Comunicación Corporativa
OSCAR GONZÁLEZ URIARTE

Tel: 946 211 214

comunicacion@eroski.es

EROSKI – OFICINA DE PRENSA CONSEJEROS DEL NORTE

EDURNE IZQUIERDO
ZIORTZA BERISTAIN

Tel: 944 158 642

www.eroski.es > [Notas de prensa](#)
www.consumer.es

ámbito de las personas. Un 80% del personal de la planta son socios cooperativistas con más de 15 años de antigüedad. Además, estas personas han sido reubicadas en puestos de trabajo más cualificados para la conducción del automatismo.

Otro de los principales objetivos que se ha perseguido con la automatización ha sido optimizar los procesos productivos para ganar en eficiencia. La logística de EROSKI es ahora más competitiva, flexible e industrializada para garantizar un servicio óptimo a las tiendas, reducir los costes logísticos y, en definitiva, contribuir a mejorar la experiencia de compra de los clientes.

Entre las medida de eficiencia, también destaca la reducción del consumo de energía en un 15% gracias al cambio de cubierta, que ha dotado a la plataforma de iluminación natural, y al nuevo sistema de iluminaria.

I +D+i desarrollado en colaboración con empresas locales

EROSKI ha confiado desde la gestación del proyecto en el know-how de las empresas locales. Apostando por la sostenibilidad del empleo de la zona. El desarrollo y ejecución de este proyecto de innovación se ha realizado en colaboración con Ulma Handling Systems y LKS.

Esta obra de ingeniería representa el mayor proyecto intercooperativo de Europa.

EROSKI

Dirección de Comunicación Corporativa Tel: 946 211 214
OSCAR GONZÁLEZ URIARTE

comunicacion@eroski.es

EROSKI – OFICINA DE PRENSA CONSEJEROS DEL NORTE

EDURNE IZQUIERDO
ZIORTZA BERISTAIN

Tel: 944 158 642

www.eroski.es > [Notas de prensa](#)
www.consumer.es